

Nachtrag zu den E-Maileinstellungen

1 Allgemeine Email-Konfiguration

Für die Einrichtung mit jedem beliebigen Email-Client gelten grundsätzlich folgende Daten:

1.1 *Email-Empfang (POP3)*

Posteingangsserver: mail.ihredomain.ch

Benutzername: Der Name Ihres Postfachs (z.B. web123p4)

Passwort: Passwort, welches Sie für das jeweilige Postfach in Ihrem Control Panel definiert haben

1.2 *Email-Versand (SMTP)*

Postausgangsserver: mail.ihredomain.ch

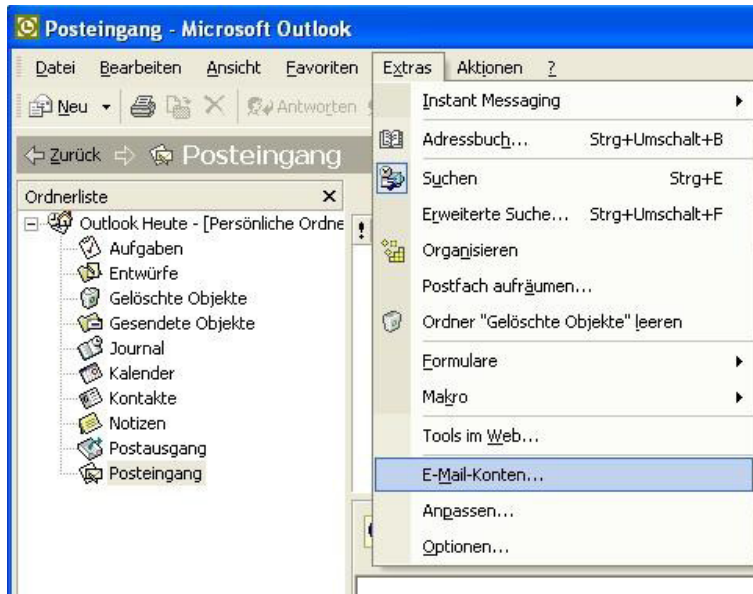
Die Option "SMTP-Server erfordert Authentifizierung" muss aktiviert sein. Verwenden Sie für die Authentifizierung jeweils die gleichen Daten wie beim Posteingangsserver.

1.3 *IMAP*

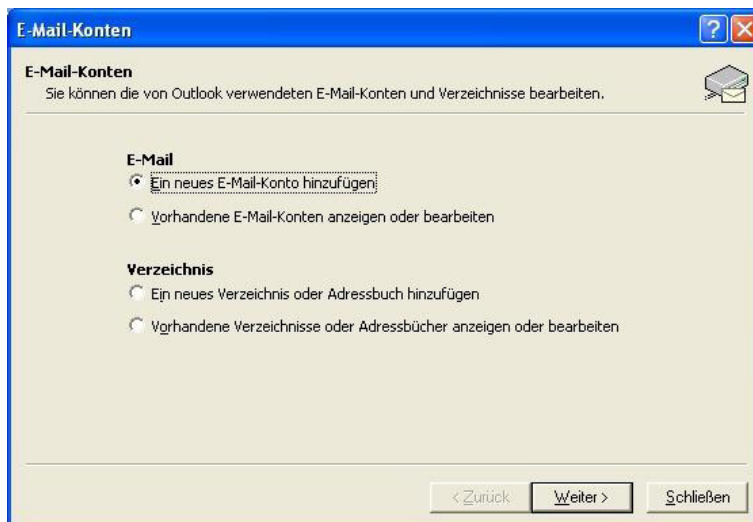
IMAP wird von unseren Servern unterstützt. Wenn Sie diese Technologie verwenden wollen, benutzen Sie bitte ebenfalls die Serveradresse mail.ihredomain.ch.

2 Email-Programm einrichten: Outlook XP / 2003

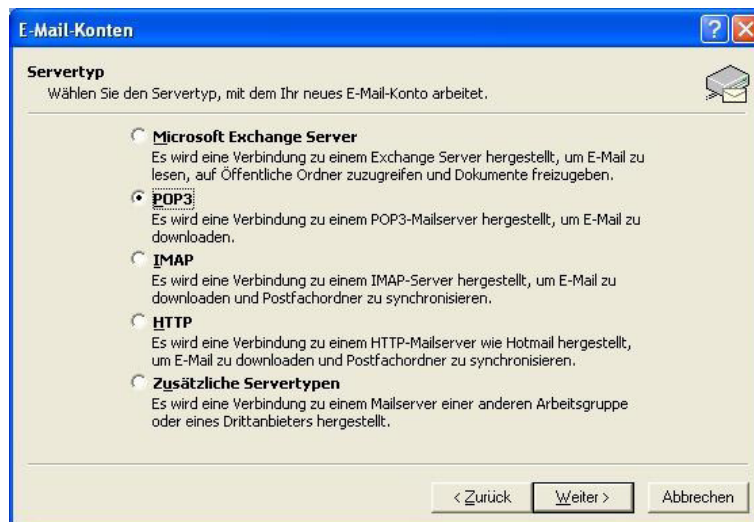
Wenn Sie die Einrichtung der Email-Adresse im Control Panel abgeschlossen haben, können Sie diese anschliessend in Outlook XP / 2003 erfassen.



1. Klicken Sie auf "Extras" und dann auf "E-Mail-Konten", um zur Verwaltung Ihrer EMail-Konten zu gelangen:



2. Wählen Sie den Punkt "Ein neues E-Mail-Konto hinzufügen" und klicken Sie danach auf "Weiter"



3. Wählen Sie den Servertyp "POP3" aus und klicken Sie wiederum auf "Weiter"
Falls Sie IMAP verwenden wollen, können Sie auch dieses als Servertyp auswählen. Bei IMAP bleiben Ihre Emails jeweils direkt auf dem Server und werden nicht auf Ihren PC heruntergeladen. Dies ist z.B. praktisch wenn mehrere PC's auf das gleiche Email-Konto zugreifen sollen.

4. Tragen Sie nun Ihre Daten wie in folgendem Beispiel in die entsprechenden Felder ein

Ihr Name: Tragen Sie hier Ihren Namen ein. Dieses Feld kann bei Bedarf auch leer gelassen werden. Wenn dieses Feld leer ist, sieht der Empfänger Ihrer Mails jeweils nur die Email-Adresse als Absender, ansonsten sieht er ebenfalls noch den Namen, den Sie dort eingetragen haben.

E-Mail-Adresse: Die Email-Adresse, die Sie im Hosting Control Panel eingerichtet haben.

Benutzername: Der Name des Postfachs, auf welches die eingetragene Email-Adresse weitergeleitet wird. Falls Sie nicht wissen wie das Postfach heisst, nehmen Sie bitte diesbezüglich unsere Anleitung zur Einrichtung einer Email-Adresse im Hosting Control Panel zur Hilfe.

Kennwort: Das Kennwort, welches Sie für das jeweilige Postfach im Hosting Control Panel vergeben haben. Falls Ihnen das Kennwort nicht bekannt ist, benutzen Sie bitte unsere Anleitung zur Passwort-Wiederherstellung.

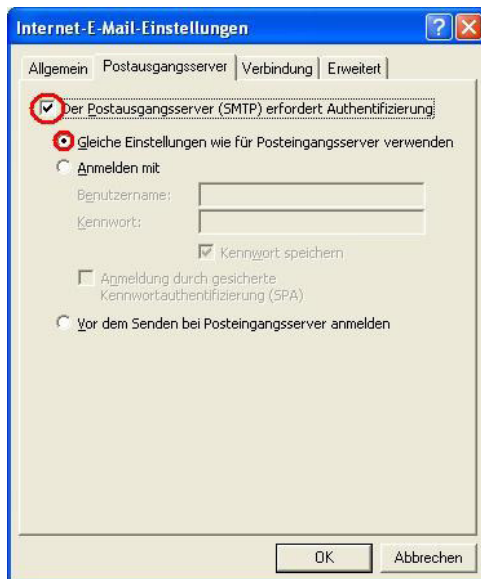
Posteingangsserver: Der Posteingangsserver setzt sich aus Ihrem Domainnamen zusammen. Ersetzen Sie einfach das "www." Ihres Domainnamens durch "mail." (z.B. www.xyz.ch --> mail.xyz.ch oder www.company.com --> mail.company.com).

Postausgangsserver: Setzen Sie hier den gleichen Wert ein wie beim Posteingangsserver. Alternativ kann bei vielen Internet-Providern stattdessen der Postausgangsserver Ihres Providers angegeben werden (z.B. smtp.bluewin.ch) um Probleme mit Spamlisten zu vermeiden.

Nachdem Sie Ihre Daten eingetragen haben klicken Sie auf "Weitere Einstellungen..."



5. Wählen Sie hier nun den Reiter "Postausgangsserver":



6. Aktivieren Sie nun die Authentifizierung für den Postausgangsserver und wählen Sie aus, dass die selben Einstellungen, wie beim Posteingangsserver, verwendet werden sollen: Falls Sie den SMTP-Server Ihres Internet-Providers benutzen, lassen Sie die Authentifizierung bitte weg. Meistens benötigt der Postausgangsserver des Internet-Providers keine Authentifizierung, und falls doch, müssten Sie andere Login-Daten angeben (diese können Sie bei Ihrem Internet-Provider anfragen).

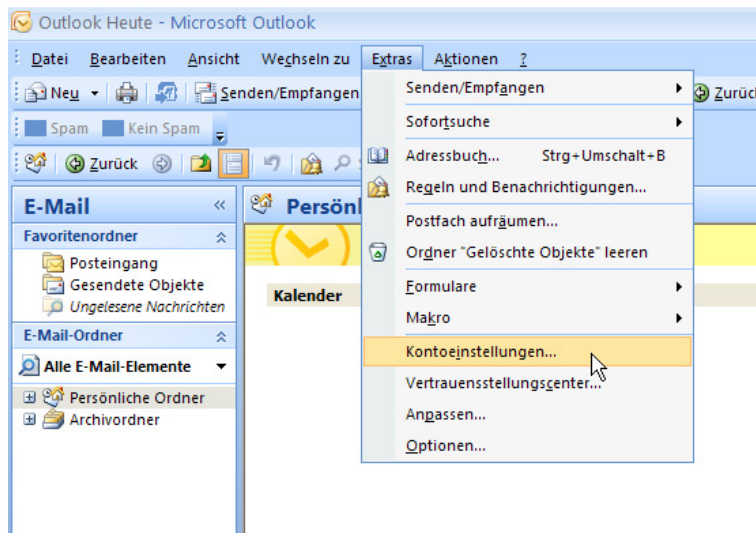
Wenn die Einstellungen getätigt wurden, bestätigen Sie mit "OK".

7. Nun können Sie durch einen Klick auf "Kontoeinstellungen testen..." noch überprüfen, ob soweit alles korrekt eingerichtet ist. Falls Sie dort noch Fehler vorfinden sollten, kontrollieren Sie Ihre Einstellungen bitte erneut.

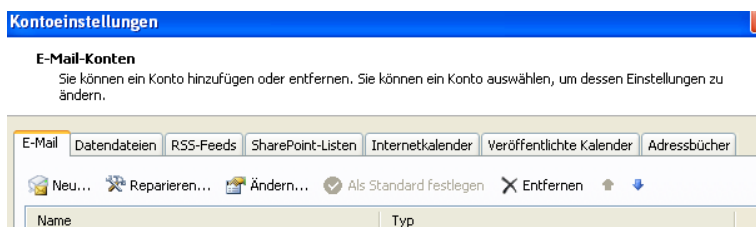
Klicken Sie anschliessend auf "Weiter" und danach auf "Fertig stellen", um den Assistenten wieder zu beenden. Das Email-Konto ist nun fertig eingerichtet.

3 Email-Programm einrichten: Outlook 2007

Wenn Sie die Einrichtung der Email-Adresse im Control Panel abgeschlossen haben, können Sie diese anschliessend in Outlook 2007 erfassen.



1. Klicken Sie auf "Extras" und dann auf "E-Mail-Konten", um zur Verwaltung Ihrer EMail-Konten zu gelangen:



2. Wählen Sie den Punkt "Neu"

3. Wählen Sie den Servertyp "POP3" aus und klicken Sie wiederum auf "Weiter"
Falls Sie IMAP verwenden wollen, können Sie auch dieses als Servertyp auswählen. Bei IMAP bleiben Ihre Emails jeweils direkt auf dem Server und werden nicht auf Ihren PC heruntergeladen. Dies ist z.B. praktisch wenn mehrere PC's auf das gleiche Email-Konto zugreifen sollen.

4. Wählen Sie „Servereinstellungen oder zusätzliche Servertypen manuell konfigurieren“. anschließend auf weiter.

Neues E-Mail-Konto hinzufügen

E-Mail-Dienst auswählen

Internet-E-Mail
Verbindung mit dem POP-, IMAP- oder HTTP-Server herstellen, um E-Mail-Nachrichten zu senden und zu empfangen.

Microsoft Exchange
Verbindung mit Microsoft Exchange herstellen, um auf Ihre E-Mails, den Kalender, Kontakte, Fax und Voicemail zuzugreifen.

Andere
Verbindung mit einem der folgenden Servertypen herstellen.

Outlook Mobile Service (Textnachrichten)

< Zurück Weiter > Abbrechen

5. Wählen Sie „Internet-E-Mail“ aus und klicken sie auf weiter

4. Tragen Sie nun Ihre Daten wie in folgendem Beispiel in die entsprechenden Felder ein

Ihr Name: Tragen Sie hier Ihren Namen ein. Dieses Feld kann bei Bedarf auch leer gelassen werden. Wenn dieses Feld leer ist, sieht der Empfänger Ihrer Mails jeweils nur die Email-Adresse als Absender, ansonsten sieht er ebenfalls noch den Namen, den Sie dort eingetragen haben.

E-Mail-Adresse: Die Email-Adresse, die Sie im Hosting Control Panel eingerichtet haben.

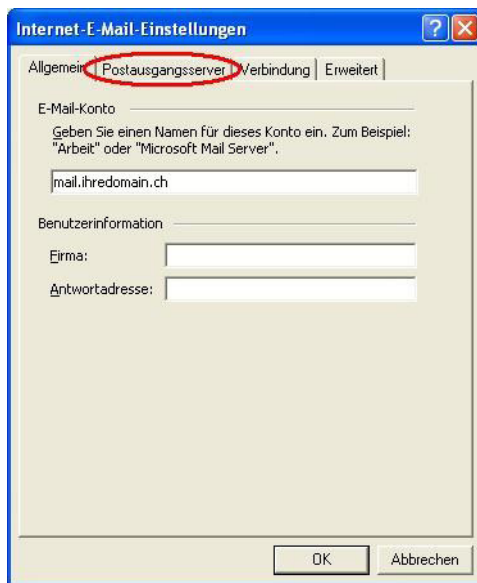
Benutzername: Der Name des Postfachs, auf welches die eingetragene Email-Adresse weitergeleitet wird. Falls Sie nicht wissen wie das Postfach heisst, nehmen Sie bitte diesbezüglich unsere Anleitung zur Einrichtung einer Email-Adresse im Hosting Control Panel zur Hilfe.

Kennwort: Das Kennwort, welches Sie für das jeweilige Postfach im Hosting Control Panel vergeben haben. Falls Ihnen das Kennwort nicht bekannt ist, benutzen Sie bitte unsere Anleitung zur Passwort-Wiederherstellung.

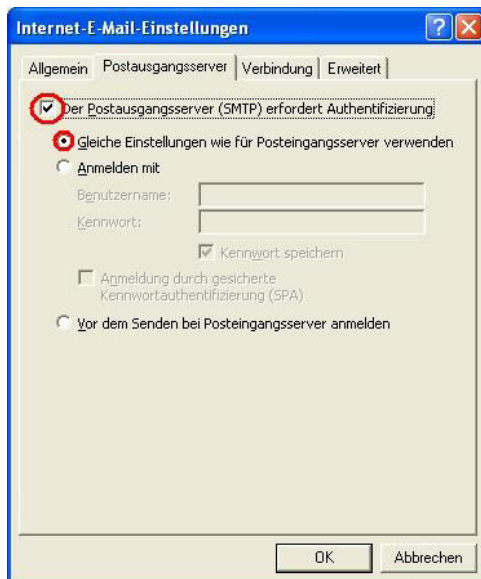
Posteingangsserver: Der Posteingangsserver setzt sich aus Ihrem Domainnamen zusammen. Ersetzen Sie einfach das "www." Ihres Domainnamens durch "mail." (z.B. www.xyz.ch --> mail.xyz.ch oder www.company.com --> mail.company.com).

Postausgangsserver: Setzen Sie hier den gleichen Wert ein wie beim Posteingangsserver. Alternativ kann bei vielen Internet-Providern stattdessen der Postausgangsserver Ihres Providers angegeben werden (z.B. smtp.bluewin.ch) um Probleme mit Spamlisten zu vermeiden.

Nachdem Sie Ihre Daten eingetragen haben klicken Sie auf "Weitere Einstellungen..."



5. Wählen Sie hier nun den Reiter "Postausgangsserver":



6. Aktivieren Sie nun die Authentifizierung für den Postausgangsserver und wählen Sie aus, dass die selben Einstellungen, wie beim Posteingangsserver, verwendet werden sollen: Falls Sie den SMTP-Server Ihres Internet-Providers benutzen, lassen Sie die Authentifizierung bitte weg. Meistens benötigt der Postausgangsserver des Internet-Providers keine Authentifizierung, und falls doch, müssten Sie andere Login-Daten angeben (diese können Sie bei Ihrem Internet-Provider anfragen).

Wenn die Einstellungen getätigt wurden, bestätigen Sie mit "OK".

7. Nun können Sie durch einen Klick auf "Kontoeinstellungen testen..." noch überprüfen, ob soweit alles korrekt eingerichtet ist. Falls Sie dort noch Fehler vorfinden sollten, kontrollieren Sie Ihre Einstellungen bitte erneut.

Klicken Sie anschliessend auf "Weiter" und danach auf "Fertig stellen", um den Assistenten wieder zu beenden. Das Email-Konto ist nun fertig eingerichtet.